

Verwerkingsadvies Velin®



Het systeem kan samengesteld worden met de volgende onderdelen:

- Onderbak, afm. Ø 1.000 mm, wand- en bodemdikte 200/120 mm, hoog uitwendig 1.500 mm.
- Tussenring, afm. Ø 1.000 mm, wanddikte 200 mm, hoog uitwendig 1.500 mm.
- Kegelstuk, afm. Ø 1.000 mm, wanddikte 150 mm, hoog uitwendig 500 mm, voorzien van een achtkant sparing 600 mm.
- Kegelstuk, afm. Ø 1.000 mm, wanddikte 150 mm, hoog uitwendig 1500 mm, voorzien van een achtkantig sparing 600 mm.
- Afdekplaat afm. 1.000 x 1.000 mm. dikte 200 mm, inclusief verzinkte ingestorte rand, t.b.v. montage inwerpzuil.
- Velin thermische verzinkte en gelakte inwerpzuil, inclusief scharnier en speersluiting. De inwerpzuil is leverbaar met of zonder petje en/of inwerpklep.

Technische gegevens Velin®

	Gewicht kg/st	Type 1500 liter	Type 2200 liter	Type 2700 liter
Onderbak ø 1000 mm, hoog uitw. 1500 mm	2975	S	S	S
Tussenring ø 1000 mm, hoog uitw. 1500 mm	2475	-	-	S
Kegelstuk ø 1000 mm, hoog uitw. 500 mm	700	S	-	S
Kegelstuk ø 1000 mm, hoog uitw. 1500 mm	2000	-	S	-
Afdekplaat afm. 1000 x 1000 x 200 mm	400	S	S	S
Inwerpzuil incl. scharnier en speersluiting	60	S	S	S
Ontgravingsdiepte t.o.v. maaiveld in mm (afdekplaat 50 mm boven maaiveld)		2150	3150	3650
Gewicht totaal in kg		4135	5435	6610

S = standaard, - = niet van toepassing

Levering en opslag

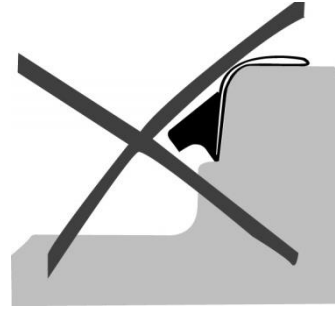
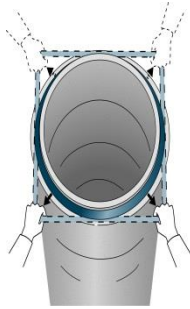
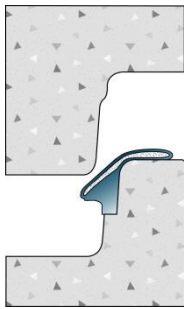
- De verschillende onderdelen kunnen af fabriek of franco gelost geleverd worden. Elementen en toebehoren dienen zodanig opgeslagen te worden dat er geen vervuiling / beschadiging kan optreden.
- Wij adviseren u de onderdelen in de opslag af te dekken tegen weersinvloeden.

Vorbereiding en grondwerk

- Bij een hoge grondwaterstand moeten voorzieningen getroffen om deze te verlagen.
- Bovenzijde afdekplaat: gelijk met of 50 mm. boven maaiveld, ontgravingsdieptes: zie de technische gegevens Velin ® op pagina 1.

Plaatsen van de betonelementen en de inwerpzuil

- De elementen dienen vrij van verontreinigingen en zuiver verticaal gesteld te worden.
- Gecertificeerde hijsmiddelen (exclusief): hijsstrop (3-sprong) minimale lengte 1500 mm + 3x kogelkop hijsanker 2,5 t.
- De schacht onderdelen (onderbak, tussenstuk en kegelstuk) zijn voorzien van een zelfsmurende schachtsponningsring HaproTop, dus **geen glijmiddel** aanbrengen. Montage: zie visuals:



Plaats de rubbering volgens de visuals hierboven. Verdeel de spanning door op de vier hoeken de rubbering naar je toe te trekken

Controleer:

- Of de flap volgens het voorbeeld zit.
- De tekst bovenop leesbaar is.
- De rubbering rondom op betonondersteuning ligt.

- De zelfsmurende schachtsponningsring moet worden aangebracht op het spie-deel van de schacht.
- Basisvoorwaarden voor elke voegverbinding: de rubberspenningen moet schoon en onbeschadigd zijn. Na montage dragen de elementen aan de buitenkant "koud op elkaar", aan de binnenzijde resteert een zichtbare voeg van ca. 4 mm.
- De afdekplaat wordt op de gewenste hoogte gesteld in een 2 componenten mortel bijv. Cugla Epoxy LP of gelijkwaardig (meerdere soortgelijke producten verkrijgbaar). Het verwerkingsadvies en het gebruik zijn in het algemeen te vinden op de site van de betreffende leverancier. De verbinding moet waterdicht zijn. Leverantie is exclusief.
- Aansluitend kan de inwerpzuil worden gemonteerd middels een boutverbinding op het stalen frame in de afdekplaat.

Algemene aandachtspunten:

- Laat nooit de opening van de Velin ® afvalcontainer onafgedekt.

In deze folder treft u de nodige informatie aan voor een veilige en optimale montage van de Velin. De informatie kunt u ook terug vinden op onze website www.dehamer.nl. Blijft u toch nog met vragen zitten, neem dan contact op met onze accountmanager in uw regio of met de afdeling verkoop riolering (telefoonnummer 024 – 344 12 44).