

# Buis-inlaten



In elke betonnen buis kunnen voorzieningen voor verschillende inlaten worden aangebracht. Buizen worden geleverd met maximaal 1 inlaat per buis. De Hamer garandeert en adviseert de toepassing van 1 inlaat per buis. Bij buizen  $\varnothing$  300 mm en  $\varnothing$  400 mm kunt u gebruik maken van een mof-spie pasbuis (lengte= 1000 mm), welke is voorzien van een inlaatkast waarin u een inlaat kunt boren. Indien er toch de noodzaak bestaat voor een extra aansluiting adviseren wij u deze inlaat in een volgende buis of in een inspectie schacht aan te brengen. Indien u toch kiest voor een extra inlaat, maak dan altijd gebruik van onze zadelstukken.

## Verschillende buis-inlaten

### 1. Hamin-inlaat

De speciale Hamin-inlaat maakt het mogelijk een pvc-buis  $\varnothing$  125 mm of  $\varnothing$  160 mm, zonder andere voorzieningen dan een tijdens de fabricage aangebrachte rubbermanchet, in de geprofileerde inlaat van de betonnen buis te monteren. Visuele controle op de positie van de rubberring is mogelijk. De inlaat is voorzien van een betonnen stootrand die bestand is tegen minimaal 60 kN bovenbelasting.



## De Hamer Beton B.V.

Weezenhof 93-07 - 6536 AE Nijmegen

Postbus 6553 - 6503 GB Nijmegen

Telefoon: +31 (0)24 344 12 44

E-mail: [info@dehamer.nl](mailto:info@dehamer.nl)

Website: [www.dehamer.nl](http://www.dehamer.nl)

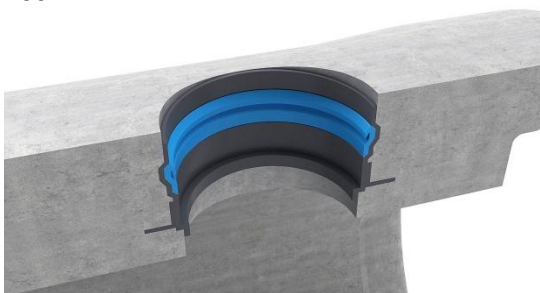
## 2. Inlaat met indrukmof

Voor pvc-aansluitingen  $\varnothing$  125 mm en  $\varnothing$  160 mm. Voor buizen vanaf  $\varnothing$  600 mm kan ook een inlaat  $\varnothing$  200 mm worden toegepast.



## 3. Inlaat met direct ingestorte pvc-mof

Columbuizen 600/900 mm, 700/1050 mm en buizen met diameter vanaf  $\varnothing$  1250 mm worden voorzien van een direct ingestorte pvc-mof die bestand is tegen minimaal 60 kN bovenbelasting. De ingestorte PVC-moffen zijn standaard voorzien van een lekflens. Standaard maten  $\varnothing$  125 mm en  $\varnothing$  160 mm.



## Zadelstukken 290 x 280 mm

Indien in een buis geen inlaatkast aanwezig is of een tweede inlaat naast een al bestaande moet worden aangebracht, dient een gat te worden geboord ten behoeve van een zadelstuk. Dit dient zo dicht mogelijk achter de kraag of in de buurt van het spie-eind van de buis te geschieden. Het inhakken van een gat in een buis moet absoluut worden vermeden! Standaardmaten  $\varnothing$  125 en 160 mm.